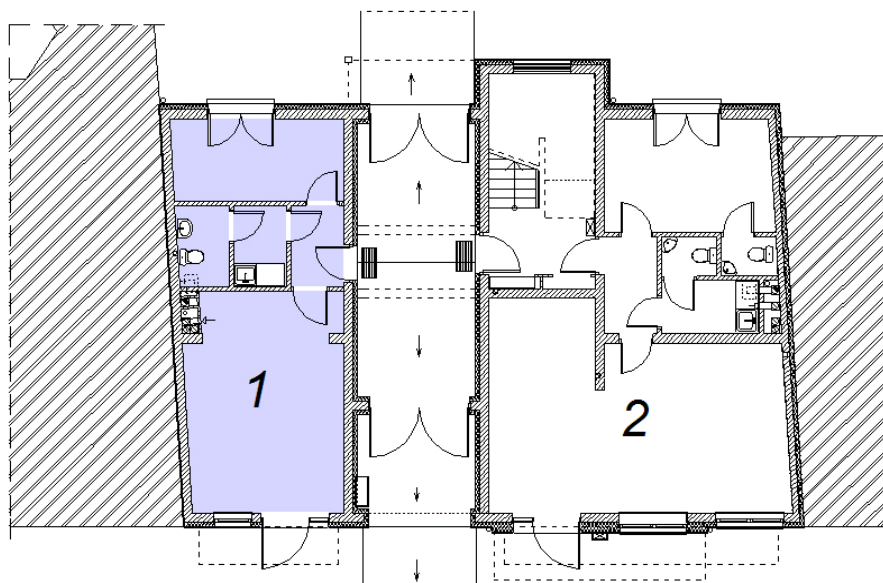


Zabudowa wielorodzinna  
Szczecin, ul. Gryfińska 14

PARTER  
Lokal użytkowy  
nr 1



- |                               |  |
|-------------------------------|--|
| <b>kondygnacja</b>            | parter   |
| - <b>wysokość pomieszczeń</b> | 2,55 m   |
| - <b>konstrukcja:</b>         | strop z płyt kanałowych – żelbetowych<br>ściany murowane, ocieplone<br>klatka schodowa – żelbetowa<br>więźba dachowa – konstrukcja drewniana |
| - <b>ogrzewanie</b>           | indywidualne z pieca dwufunkcyjnego  |
| - <b>instalacje</b>           | elektryczna, wodociągowa, kanalizacyjna, gazowa  |

Zestawienie pomieszczeń:

L.p.	Pomieszczenie	Powierzchnia pomieszczenia [m <sup>2</sup> ]
1	Sala sprzedaży	23,92
2	Pomieszczenie biurowo-magazynowe	10,00
3	Korytarz	3,04
4	Pomieszczenie socjalne	3,04
5	Toaleta	2,98
	SUMA	42,98

Przynależne jedno miejsce postojowe. Parking w tylnej części działki.

Współdział w częściach wspólnych nieruchomości.....

Współdział w częściach wspólnych budynku.....

Inne informacje.....