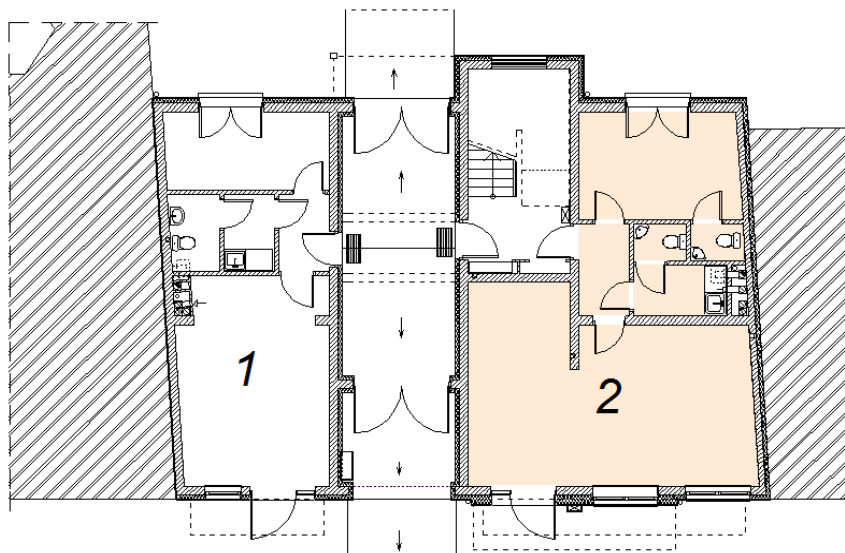


Zabudowa wielorodzinna
Szczecin, ul. Gryfińska 14

PARTER

Lokal użytkowy
nr 2



kondygnacja

- **wysokość pomieszczeń**
- **konstrukcja:**

parter

2,55 m

strop z płyt kanałowych – żelbetowych

ściany murowane, ocieplone

klatka schodowa – żelbetowa

więźba dachowa – konstrukcja drewniana

- **ogrzewanie**

indywidualne z pieca dwufunkcyjnego

- **instalacje**

elektryczna, wodociągowa, kanalizacyjna, gazowa

Zestawienie pomieszczeń:

L.p.	Pomieszczenie	Powierzchnia pomieszczenia [m ²]
1	Sala sprzedaży	38,95
2	Pomieszczenie biurowo-magazynowe	13,56
3	Korytarz	3,61
4	Pomieszczenie socjalne	3,19
5	Toaleta 1	1,50
6	Toaleta 2	1,53
	SUMA	62,34

Przynależne jedno miejsce postojowe. Parking w tylnej części działki.

Współdział w częściach wspólnych nieruchomości.....

Współdział w częściach wspólnych budynku.....

Informacje inne.....