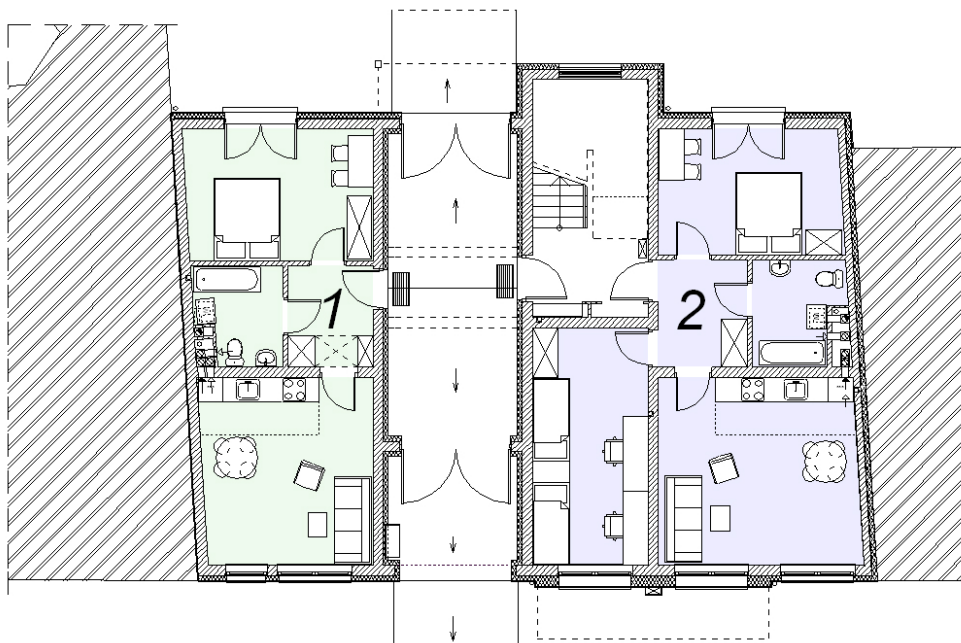




Zabudowa wielorodzinna
Szczecin, ul. Gryfińska 14

PARTER
Lokal nr 1



- **kondygnacja** parter
- **wysokość pomieszczeń** 2,55 m
- **konstrukcja:** strop z płyt kanałowych – żelbetowych
ściany murowane, ocieplone
klatka schodowa – żelbetowa
więźba dachowa – konstrukcja drewniana
- **ogrzewanie** indywidualne z pieca dwufunkcyjnego
- **instalacje** elektryczna, wodociągowa, kanalizacyjna, gazowa
- **inne** balkon 3,33 m²

Zestawienie pomieszczeń:

L.p.	Pomieszczenie	Powierzchnia pomieszczenia [m ²]
1	Hall	4,87
2	Pokój dzienny + kuchnia	18,52
3	Łazienka	4,65
4	Pokój	14,20
	SUMA	42,24

Współdział w częściach wspólnych nieruchomości.....
Współdział w częściach wspólnych budynku.....