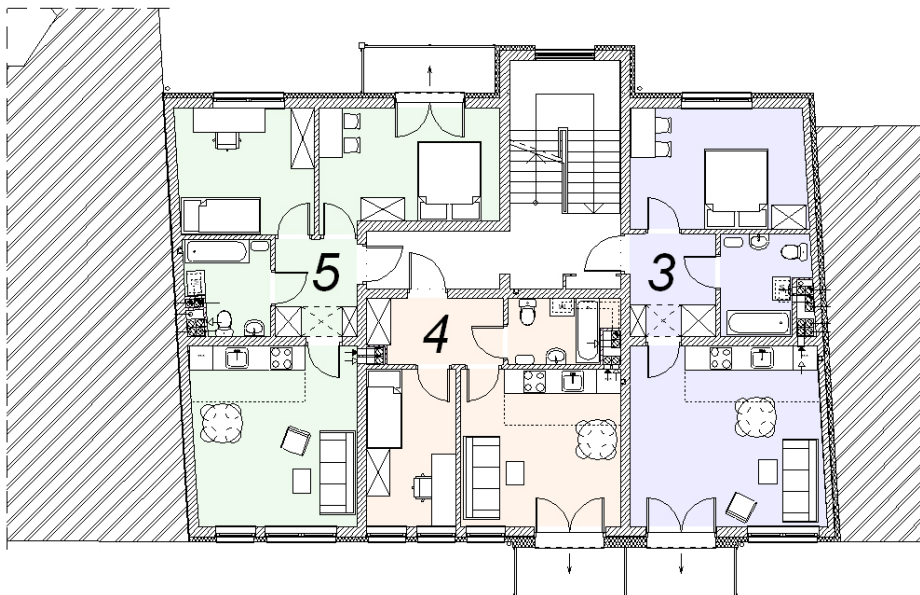




Zabudowa wielorodzinna
Szczecin, ul. Gryfińska 14

PIĘTRO 1
Lokal nr 3



- **kondygnacja** piętro 1
- **wysokość pomieszczeń** 2,55 m
- **konstrukcja:** strop z płyt kanałowych – żelbetowych
ściany murowane, ocieplone
klatka schodowa – żelbetowa
więźba dachowa – konstrukcja drewniana
- **ogrzewanie** indywidualne z pieca dwufunkcyjnego
- **instalacje** elektryczna, wodociągowa, kanalizacyjna, gazowa
- **inne** balkon 3,33 m²

Zestawienie pomieszczeń:

L.p.	Pomieszczenie	Powierzchnia pomieszczenia [m ²]
1	Hall	5,43
2	Pokój	13,34
3	Łazienka	5,05
4	Pokój dzienny + kuchnia	21,74
	SUMA	45,56

Współdział w częściach wspólnych nieruchomości.....
Współdział w częściach wspólnych budynku.....